

DESIGN INSPIRES COSMETICS

The Symbols for Beauty

GLI ARCHETIPI CHE INFLUENZERANNO I PRODOTTI
COSMETICI E CHE I CONSUMATORI AMERANNO





MILANO, trendsetter e cool city, influenza la **cosmetica** con il **design**

‘Il design ha illuminato questo trend report per il beauty con input creativi captati nel tessuto milanese durante la design week ed un’attenta osservazione del mood culturale! Gli insight più interessanti sono stati trasformati in palette e idee formulative per skincare, makeup e haircare’

Cristina Minelle



WATER



MOON



SUN



DESERT

Under the surface

Atlantide è già qui

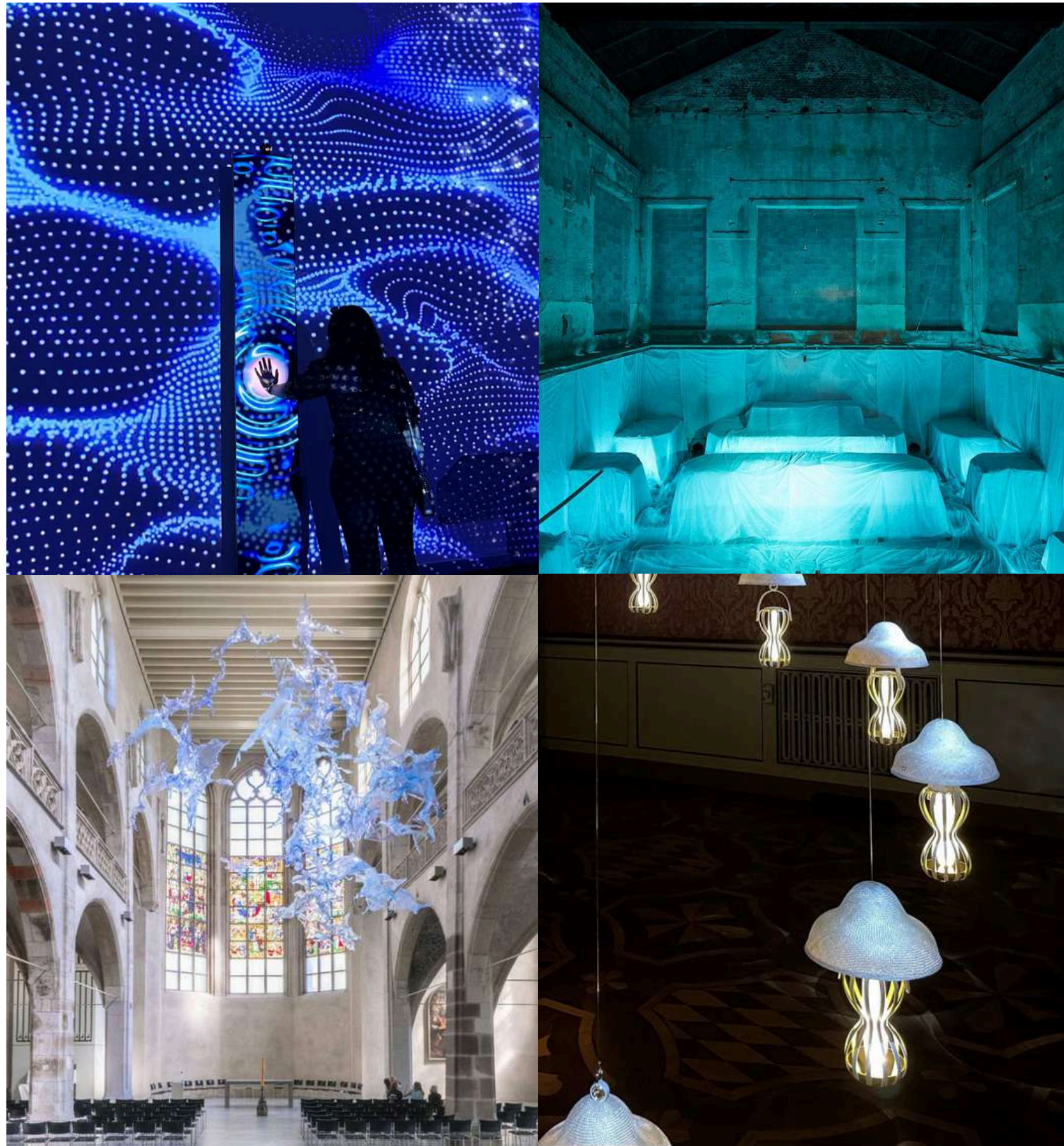
Immergersi per scoprire un mondo nascosto, extra-ordinario: Atlantide, un'isola evocativa dell'acqua, come fonte di vita e delle sfide idriche del Pianeta

Il **World Economic Forum** ha inserito le crisi idriche tra i primi 5 rischi nel prossimo futuro

Come fare?

La tecnologia e l'AI trasformano l'uomo in un **rabdomante** per la salvaguardia della Terra e la percezione del valore mistico di questo oro blu. L'acqua diventa il portale di bellezza e simbolo di una trasformazione





L'Acqua

Flusso primordiale, sorgente di vita ma anche di dissoluzione

Simbolo degli strati profondi della personalità, come energia inconscia. Pericolosa, invece, quando è presente in forma di inondazione nei sogni o nella realtà

AMICA E NEMICA DELL'UOMO

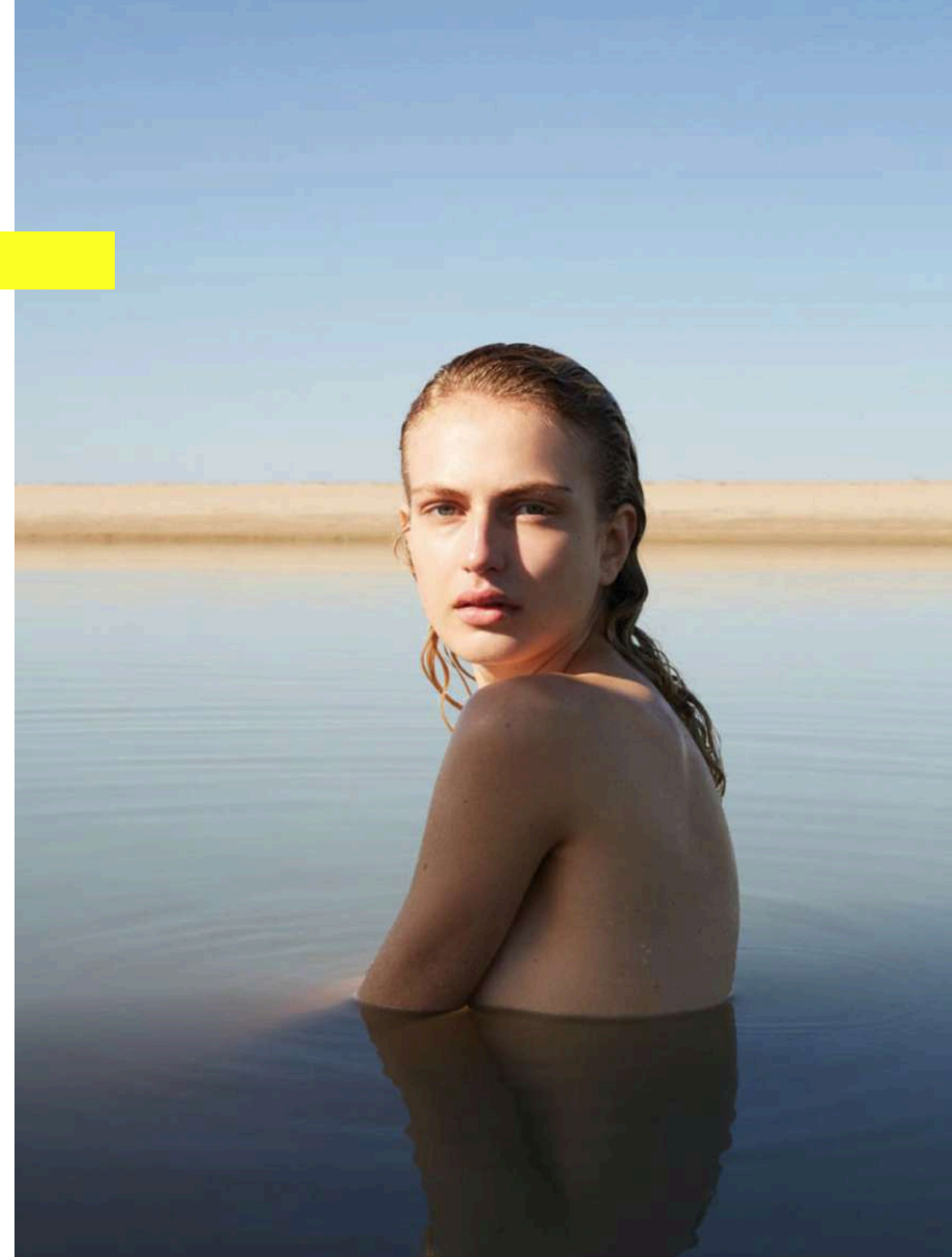
Nasce nello **zeitgeist acqueos**, il bisogno di essere come l'acqua nei suoi stati multiformi per creare ponti tra spirito e materia e sopravvivere ai cambiamenti quotidiani

Transitions-Stark, Bagni Diurni-Studiolatte e FineMateria, Deviation of Kindness by Aljoshia- Sant'Angelo Milano, Clepsydra portable lantern shellfish inspiration- Atelier Biagetti

Acqua & Cosmetics

“L’acqua, nel suo essere, è l’elemento che spiritualizza il prodotto cosmetico, lo trasforma in un santuario del benessere per corpo e mente”

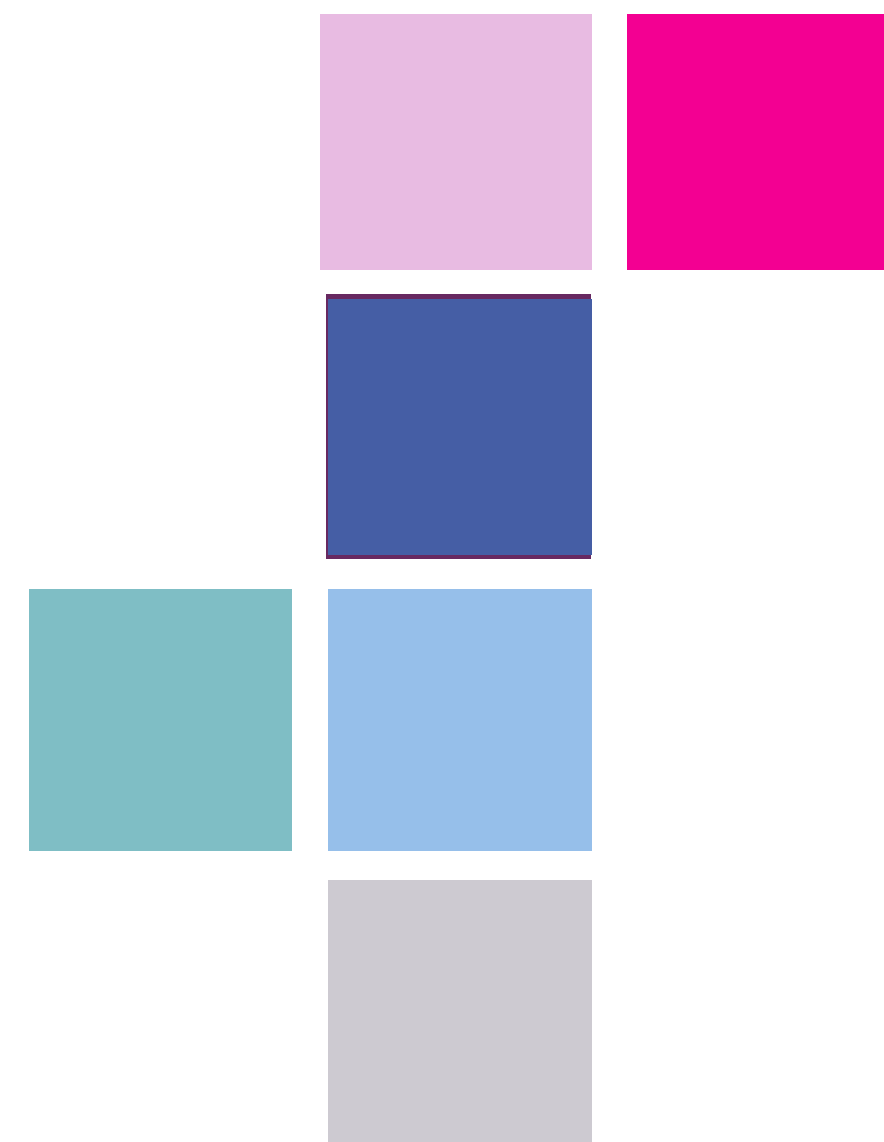
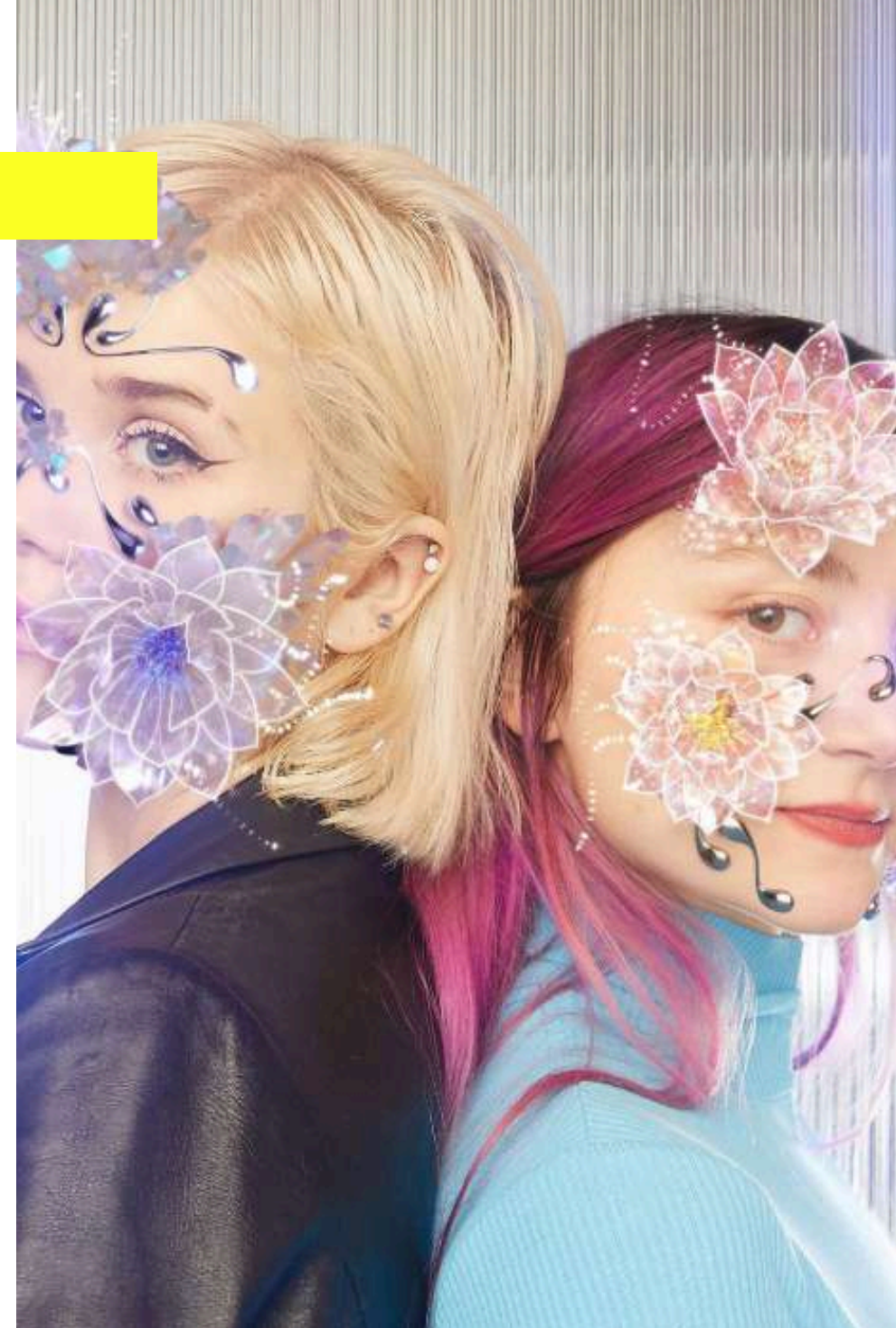
**#changestates #technology #neurocosmetics
#sanctuary #connectionwithplanet
#augmetedsensoriality #motherwater**



Sensory-telling

Encouraging experimental

Sensorialità aumentata in colori
espressione di performance tecno-intuitive
e neuroestetiche. Natura e artificio





HYDRA CIRCULATION SERUM

#augmetedsensoriality



Phase	Ingredients	INCI	Supplier
A	Water	Aqua	/
	Glycerin	Glycerin	/
	Jeesperse CPW-S	Helianthus Annuus (Sunflower) Seed Wax (and) Sodium Polyacrylate	Vantage
	Plantservative Wsr	Lonicera Caprifolium (Honeysuckle) Flower Extract (and) Lonicera Japonica (Honeysuckle) Flower Extract (and) Aqua (Water)	Campo Research
B	Celamina	Eucalyptus Globulus Leaf Oil, Cinnamomum Zeylanicum Leaf Oil, Mentha Arvensis Leaf Oil, Zingiber Officinale Root Oil	Chemir
C	Campo Siddha Neer Ellam Gopi	Melia Azadirachta Leaf Extract (and) Melia Azadirachta Flower Extract (and) Aqua (Water) (and) Corallina Officinalis Extract (and) Betaine (and) Coccinia Indica Fruit Extract	Campo Research



AQUAPULSE CLEANSING MOUSSE

#changestates



Phase	Ingredients	INCI	Supplier
A	Water	Aqua	/
	Glycerin	Glycerin	/
	Protelan AGL 95 C	Disodium Cocoyl Glutamate	Zschimmer&Schwarz
	Metaupon KMT 30 MB	Sodium Methyl Cocoyl Taurate	Vantage
	BP- SA Niacinamide Salicylate Complex	Salicylic Acid (and) Niacinamide (and) Polydextrose (and) Dextrin (and) Amylopectin	Vantage
B	Dermoil HDE	Isohexadecane, PPG-15 Stearyl Ether	Bregaglio
C	Campo Siddha Neer Kaddal Neelam	Melia Azadirachta Leaf Extract (and) Melia Azadirachta Flower Extract (and) Corallina Officinalis Extract (and) Coccinia Indica Fruit Extract (and) Solanum Melongena (Eggplant) Fruit Extract (and) Aloe Barbadensis Flower Extract (and) Ocimum Sanctum Leaf Extract (and) Ocimum Basilicum (Basil) Flower/Leaf Extract (and) Curcuma Longa (Turmeric) Root Extract (and) Aqua (Water)	Campo Research
	Preservative & Fragrance	/	/

Mooring by the moon

L'Era Gentile riscopre il potere femminile

Una barca adagiata sull'acqua nel cuore milanese, illuminata dai riflessi di una grande Luna. Nell'installazione emozioni, profumi, colori argentei abbracciano l'inizio dell'**Era Gentile**: una relazione tra uomo e natura in senso ampio non solo riferito al Pianeta ma al genere, alimentata dalla **forza** trasformatrice e di cambiamento **femminile** dell'astro

Cosa fare?

Osservare come il cambiamento di emancipazione e autodeterminazione delle donne nella società abbia favorito nuovi modelli di riferimento e di **mindset**. Un'era antropologica nuova e attivista, anche per la cosmetica

La Luna

Energia femminile, madre, fertilità, cambiamento, magia, protezione

Il flusso lunare, simbolicamente 'donna' va oltre la fascinazione esoterica e si insinua nella società con l'avvento del nuovo femminile:

- **Concreto** per il suo ruolo da paladina di un **femminismo senza genere** che insegna ad abitare il no-gender a favore della valorizzazione dell'individuo. Essere, aldilà di un utero, per superare gli stereotipi in cui sono intrappolati, gli uomini stessi
- **Ancestrale** le sue radici, il suo intuito utili per collegarsi alla **dimensione sacra** della Natura a favore di una riconnessione con il vero sè. Essere ciò che si sente di essere nell'immensità dell'energia del **Cosmo**



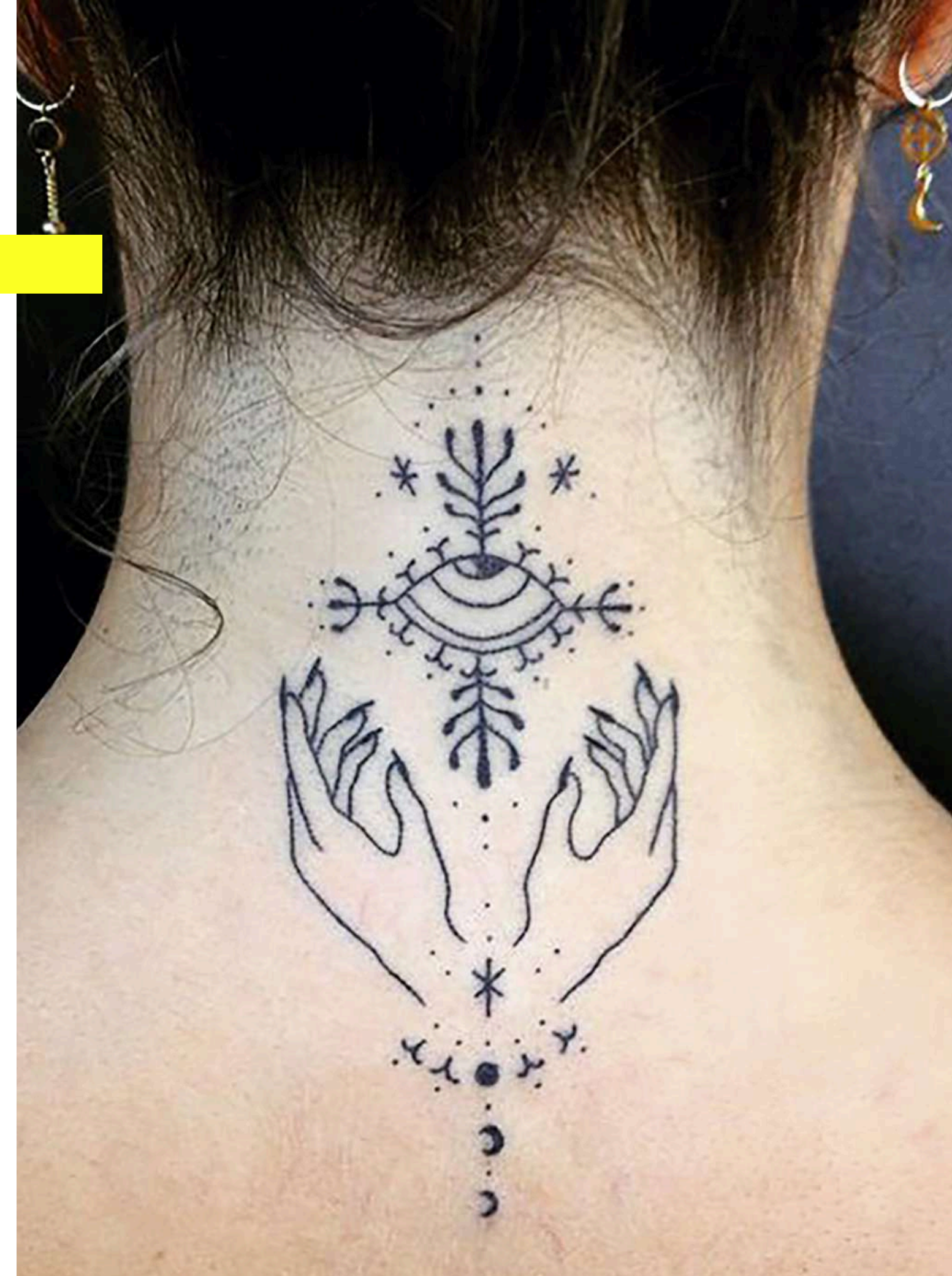
Luna & Cosmetics

*“La Luna è la forza donna e crescente
nello zeitgeist che vive una fase di
intensa femminilizzazione fino a far
evaporare la figura patriarcale.
L’affinità del satellite con la Terra e il
suo legame luminoso emerge nel lato
più oscuro e stregonesco nei prodotti”*

#cosmicwellness #hypnoticmagnetism

#astrocosmetic #mystictattoo

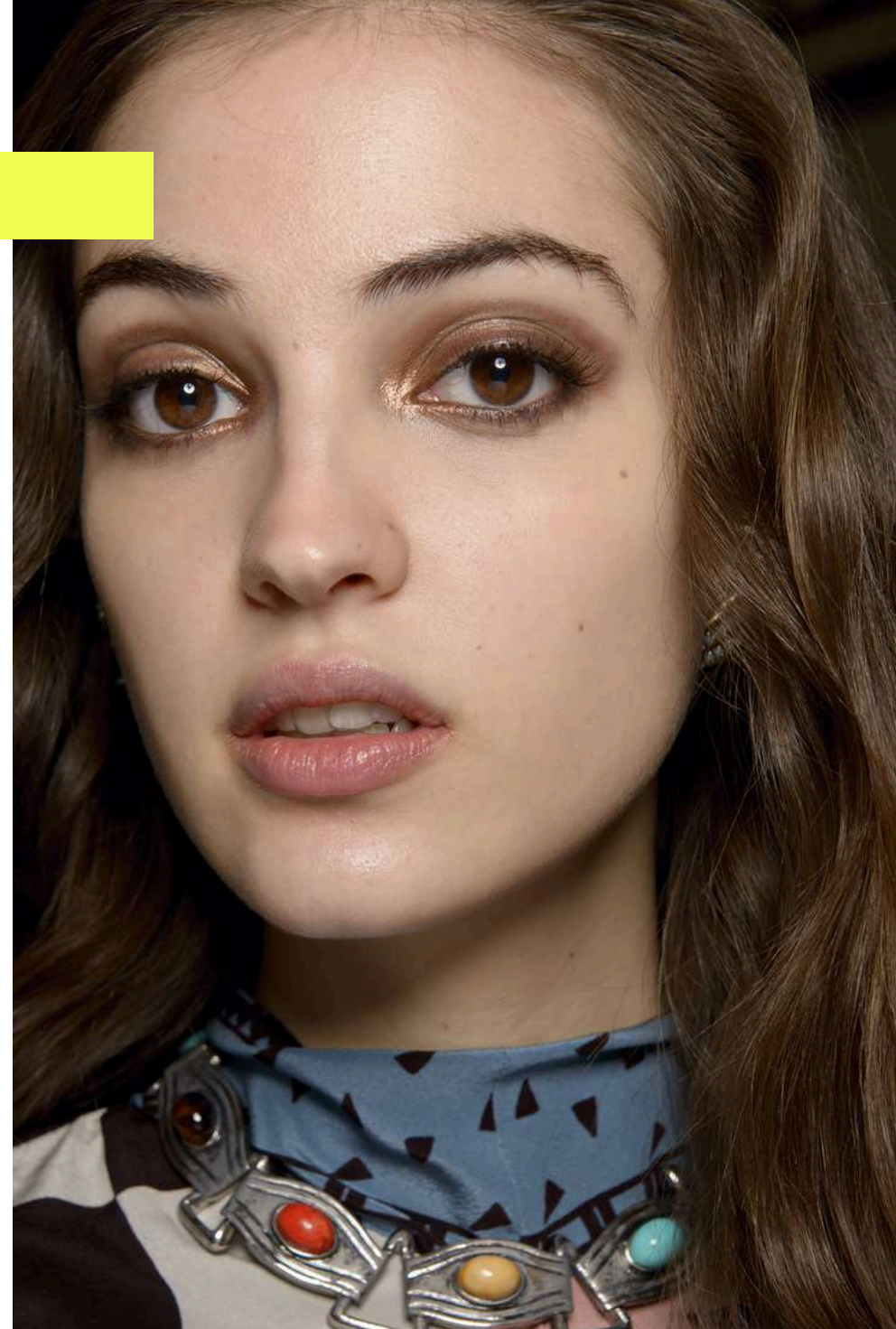
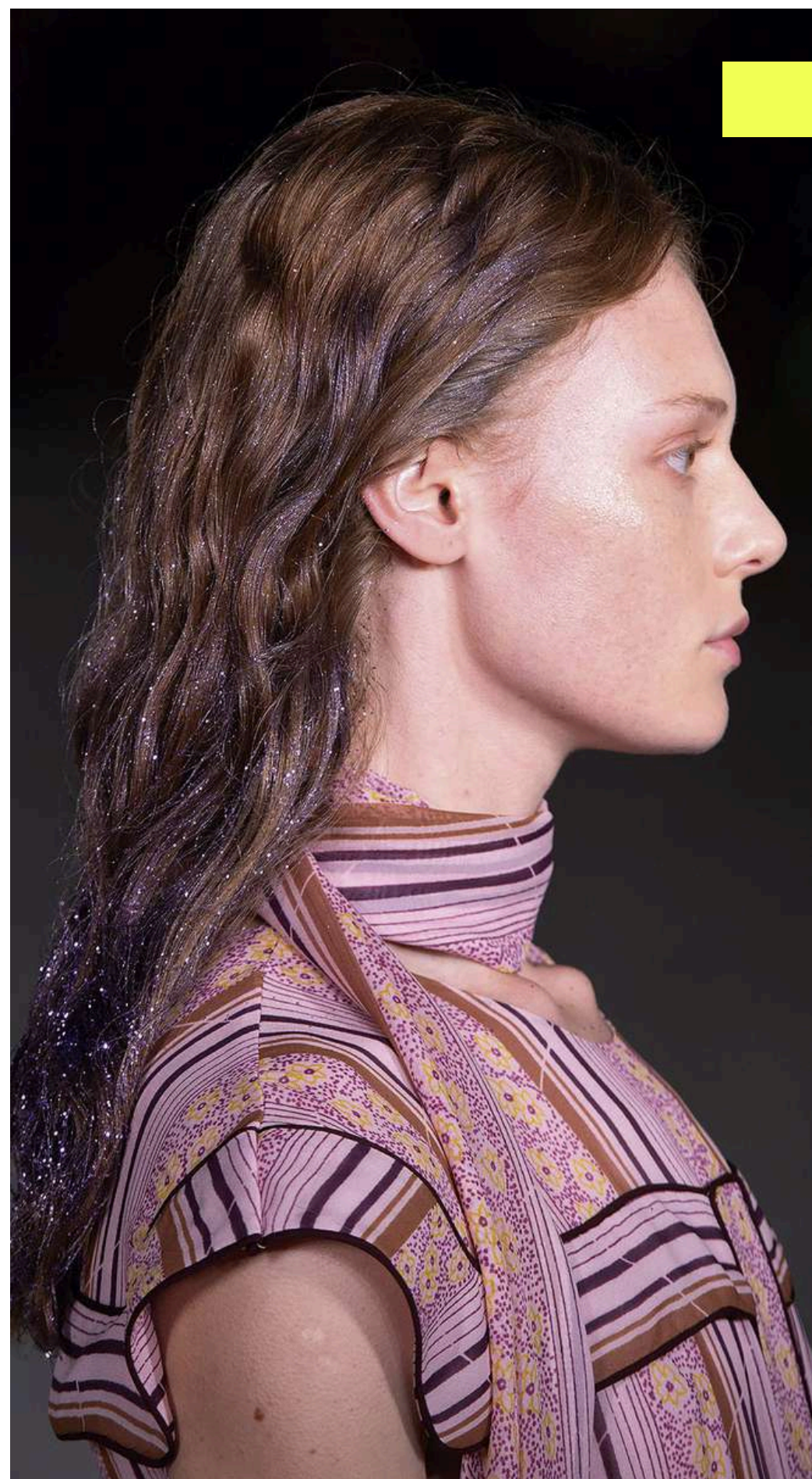
#magicingredients #animism #blackmoon



Cosmic Aurea

Dalla Dea alla Strega

Tonalità come immersioni notturne dove emergono lampi di rosso rubino, rosa ametista, marroni agata e blue lapislazzuli alimentati dalla loro forza simbolica





MOONLIT YOUTH EYE SERUM

#hypnoticmagnetism



Phase	Ingredients	INCI	Supplier
A	Water	Aqua	/
	Glycerin	Glycerin	/
	CBP Inulin LC	Inulin	Cosun
	SeaBalance 2000	Sargassum Fluitans/Natans Extract, Xanthan Gum, Pentylene Glycol	Carbonwave
B	Protelan PCA 40	Sodium PCA, Glycerin	Zschimmer&Schwarz
	Preservative & Fragrance	/	/
C	Citric Acid	Citric Acid	/
D	Jeechem NDA-5	C15-19 Alkane	Vantage
E	Skin Moon	Citrus Sinensis fruit extract, Oryza sativa extract, Capparis Spinosa fruit extract, Olea Europaea leaf extract, Maltodextrin	Bionap
	BP-Triluronic Acid Solution	Water (and) Sodium Hyaluronate	Vantage
F	Campo Bio Butanediol IPD	Lonicera Caprifolium (Honeysuckle) Flower Extract (and) Lonicera Japonica (Honeysuckle) Flower Extract 2,3-Butanediol (Bio-Butanediol (And) Isopentyldiol (Bio-Isopentyldiol)	Campo Research
	Sachet Fine Champagne	Synthetic Fluorophlogopite, Titanium Dioxide, Iron Oxides	Sandream Specialties



NOURISHING ASTRO LIPGLOSS

#astrocosmetic



Phase	Ingredients	INCI	Supplier
A	ClearSyn 300	Hydrogenated Polydecene	Sandream Specialties
	PureSyn 4	Hydrogenated Poly (C6-14 Olefin)	Sandream Specialties
	Natural Octyldodecyl Olivat	Natural Octyldodecyl Olivat	Sandream Specialties
	ABWax Rice Pearls	Oryza Sativa Cera	/
B	Tocopherol Acetate	Tocopherol Acetate	/
	Aroma	/	/
C	Chromatique Cupreous Brown	Mica, Iron Oxides	Sandream Specialties
	Chromatique Starlight Golden Brown	Mica, Titanium Dioxide, Iron Oxides	Sandream Specialties

Emotion of the sun

Eudaimonia: perseguire felicità e benessere come scopo di vita

Una celebrazione della potenza del Sole. Gioia e ottimismo espressi dalla sua forma e palette nei 40 scatti all'evento di Veuve Clicquot. I tempi attuali richiedono **leggerezza** d'anima verso un mondo evasivo dove tutto è colore, veri #glimmers illuminati da raggi di sole e ricordi felici. Il sole come astro che crea connessioni e promuove una **nuova armonia**: sentimenti, poesia, empatia, infanzia...Elementi che sono le chiavi per sorridere al futuro

Cosa fare?

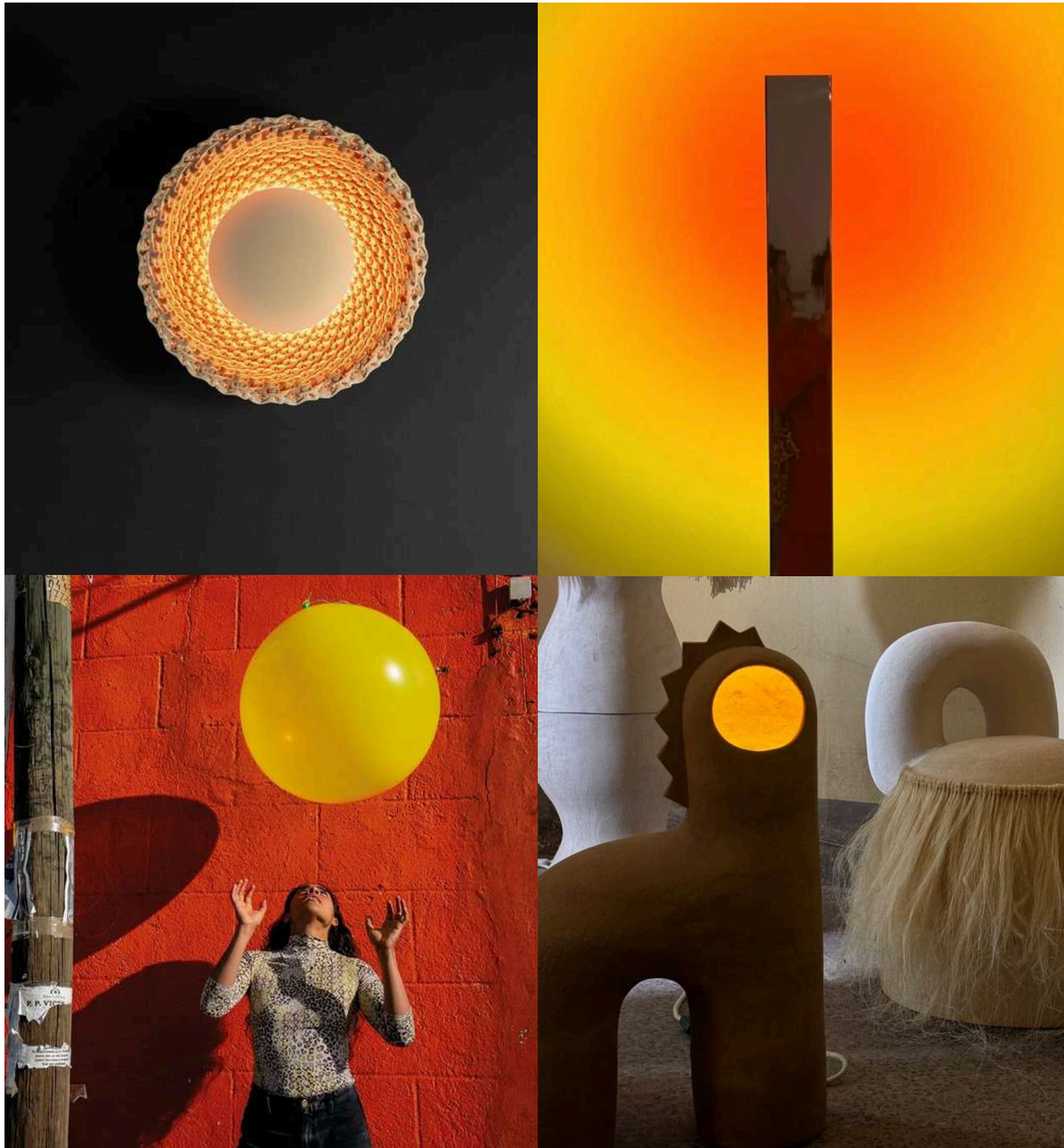
Sun therapy! La luce solare promuove la serotonina, neurotrasmettitore che limita lo stress, pensare a riprodurre gli effetti del sole o formule ibride per viverlo in serenità. Autoabbronzanti drops, spf colorati spray, sunset blush, mouthwatering texture

Il Sole

Rappresenta l'io, il coraggio,
l'essenza individuale e la vera
natura umana

Simbolo dell'innata spinta umana ad emanciparsi dai valori collettivi e a conquistare la propria **soggettività** liberandosi dai condizionamenti culturali e sociali

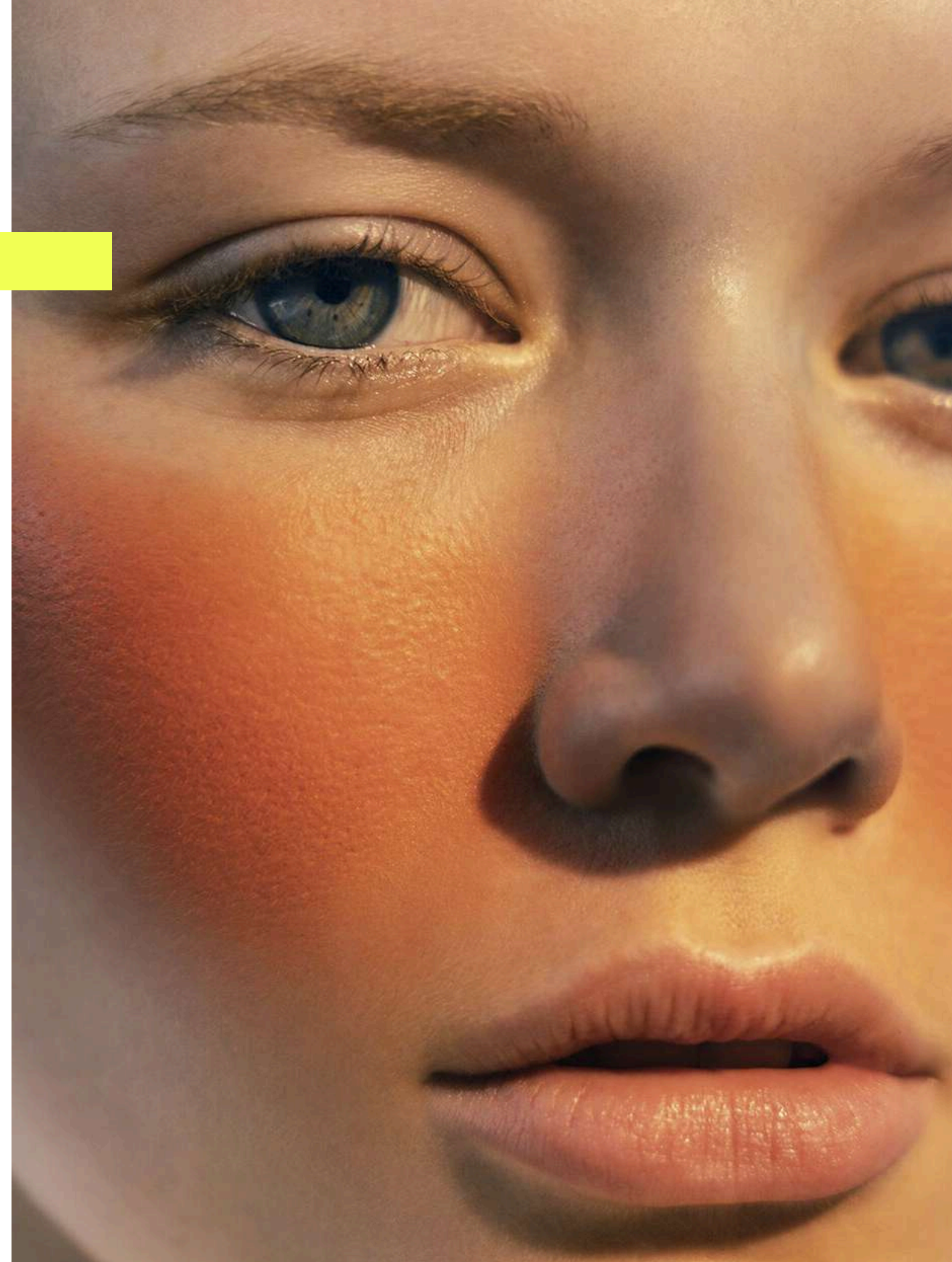
L'archetipo della GenZ rivendica **#embraceyouryou** in un approccio flawness mostrato con orgoglio e alla luce dei suoi raggi! Il Sole è la luce creatrice dalle risorse infinite è la **forza maschile** che tenta di riaffermarsi nell'attuale **femminilizzazione del mondo** verso un equilibrio nuovo: **unifamiliarizzazione felice?** In medium stat virtus!



Sole & Cosmetics

“Il Sole è il portale di gioia e felicità nei cosmetici si traduce in: audacia, colore e accessibilità per esprimere se stessi nella direzione di un’aspirata unstoppable happiness”

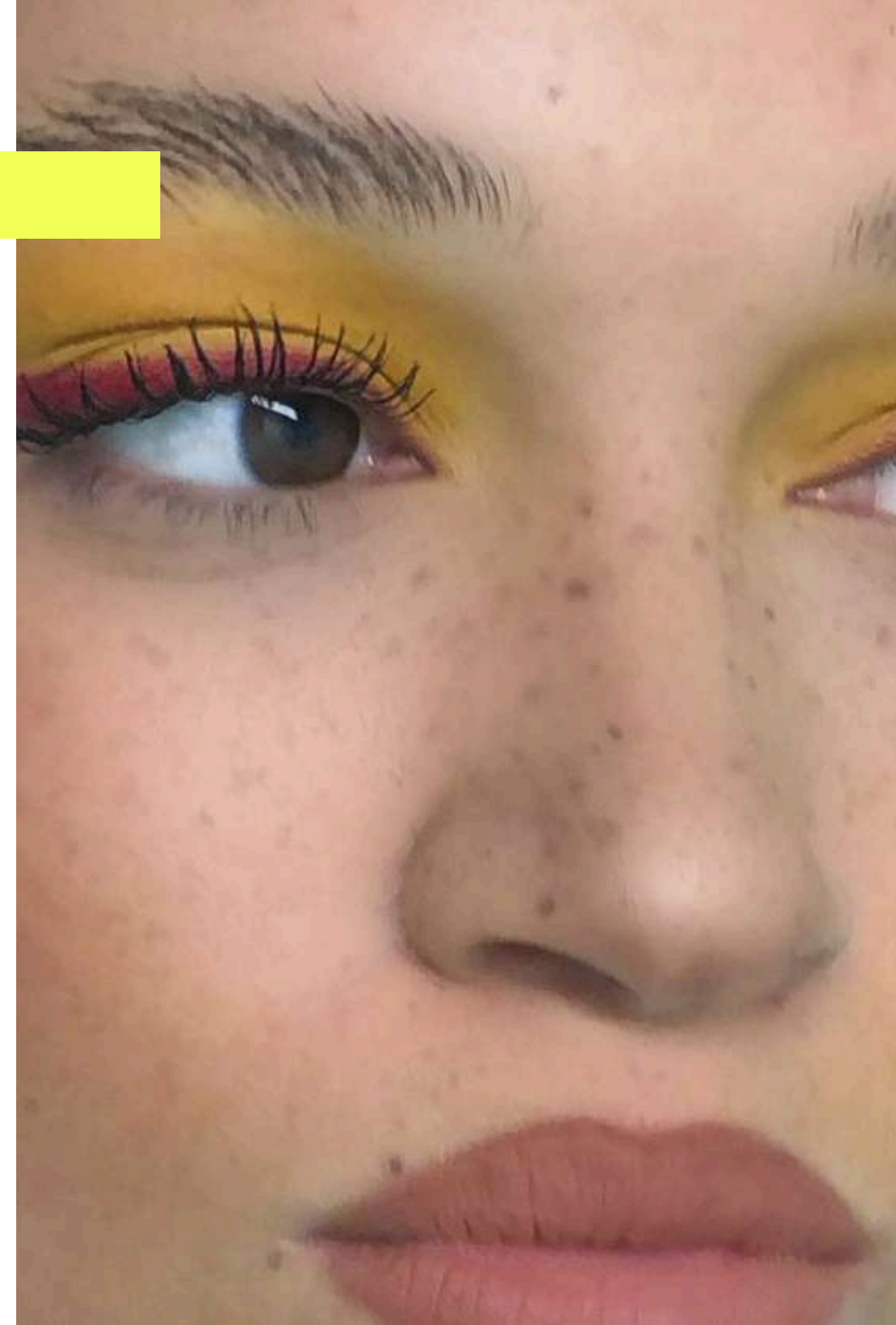
**#eudaimonia #oneofakind #FUNactional
#happinessthenewrich #spfexperience #sunforia
#allaboutyou**



Sun-kissed solar

Essential Energy

Colori vegetali e agrumati energizzanti: arancia rossa, limone, pompelmo, marroni terracotta. Anice e miele, si fondono con accenti shimmer





EUDAIMONIA RADIANT EYE SERUM

#sunforia



Ref. C



Ref. D

Phase	Ingredients	INCI	Supplier
A	Water	Aqua	/
	Glycerin	Glycerin	/
	Jeesperse OptiDerm NCS	Cetearyl Alcohol (and) Glyceryl Stearate (and) Dehydroxanthan Gum (and) Cetearyl Glucoside (and) Triticum Vulgare (Wheat) Germ Oil (and) Salvia Hispanica Seed Oil	Vantage
	Protelan PCA 40	Sodium PCA, Glycerin, Aqua	Zschimmer&Schwartz
	Plantservative Wsr	Lonicera Caprifolium (Honeysuckle) Flower Extract (and) Lonicera Japonica (Honeysuckle) Flower Extract (and) Aqua (Water)	Campo Research
B	Alga Filler	Aqua, Pentylene Glycol, Codium Tomentosum Extract, Citric Acid	Agrimer
C	Ref. C Campo Siddha Kasturi Manjal	Melia Azadirachta Leaf Extract (and) Melia Azadirachta Flower Extract (and) Corallina Officinalis Extract (and) Curcuma Longa (Turmeric) Root Extract (and) Ocimum Basilicum (Basil) Flower/Leaf Extract (and) Ocimum Sanctum Leaf Extract (and) Aqua (Water)	Campo Research
	Ref. D Campo Siddha Karum Manjal	Melia Azadirachta Leaf Extract (and) Melia Azadirachta Flower Extract (and) Curcuma Longa (Turmeric) Root Extract (and) Ocimum Sanctum Leaf Extract (and) Ocimum Basilicum (Basil) Flower/Leaf Extract (and) Corallina Officinalis Extract (and) Aqua (Water)	Campo Research
D	Fragrance	/	/



SUNHARMONY BB CREAM

#FUNactional



Phase	Ingredients	INCI	Supplier
A	Water	Aqua	/
	Glycerin	Glycerin	/
	SeaBalance 2000	Sargassum Fluitans/Natans Extract, Xanthan Gum, Pentylene Glycol	Carbonwave
	Xanthan Gum	Xanthan Gum	/
B	Sorbitan Stearate	Sorbitan Stearate	/
	Jeechem® TDTM-MC	Tridecyl Trimellitate and Triisostearyl Citrate	Vantage
	Caprylic/Capric Triglyceride	Caprylic/Capric Triglyceride	/
	Dermoil HDE	Isohexadecane, PPG-15 Stearyl Ether	Bregaglio
	Jeechem NDA-5	C15-19 Alkane	Vantage
	Jeechem NDA-CC	C13-14 Alkane	Vantage
C	Sachet Fine Camel	Synthetic Fluorophlogopite, Titanium Dioxide, Iron Oxides	Sandream Specialties
	SD Soft Cover Powder	Mica, MgO	Sandream Specialties
	Campo Bio Butanediol IPD	Lonicera Caprifolium (Honeysuckle) Flower Extract (and) Lonicera Japonica (Honeysuckle) Flower Extract 2,3-Butanediol (Bio-Butanediol (And) Isopentyldiol (Bio-Isopentyldiol)	Campo Research
D	Preservative & Fragrance	/	/

*disponibile in altre tonalità

Nomadismo

Abitare nella libertà di spostare il centro del mondo. Nomadi come concetto, non solo come geografia

Viaggiare interseca le **instabilità del presente**: ondate di calore che rendono inospitali aree del Mediterraneo, precipitazioni senza precedenti, erosione di spiagge, restrizioni sanitarie o sicurezza, in un Pianeta dagli equilibri saltati, tra guerre e terrorismo. Ma...

Dalla fine della pandemia il viaggio è tra i **sogni dei millennials** partire e inventare nuovi modi di vivere è più importante anche del sesso! Una chimera, però, causa emergenze che restringono gli orizzonti. Nasce, così un nuovo bisogno nella mente e nei consumi: **il nomadismo globale**

Come fare?

La vita senza confini è priva di attaccamento agli oggetti, esperienze e incontri con la diversità sono ciò che vale. Il cosmetico evidenzierà un'identità autobiografica da **globetrotter**



Il Deserto

Metafora di viaggio della speranza, è il grado 0 dell'umanità

Nel **deserto** è facile perdersi, non ci sono strade né punti di riferimenti. Solo sabbia, calore e silenzio. Un luogo ostile da cui scappare ma anche di pace, dove trovare rifugio: “**Benvenuti nel deserto del reale**”

Reset e cambio di prospettiva, il **viaggio**, ora desiderio proibito, restituisce il senso del tempo, di un passato e futuro che sembrano compressi nel presente. Cos'è **esotico**? Le nuove cartine geografiche non bastano. Luoghi e persone solo attraverso l'esperienza ci riportano alle radici umane. Il cosmetico ne diventa il surrogato



Deserto & Cosmetics

“Il deserto insegna la resa e l’importanza di non restare identici a se stessi. Ma come? Abbandonando le consuetudini e il conosciuto iniziando un viaggio all’insegna dell’ignoto. Il cosmetico nomade è ponte simbolico di conoscenza tra Occidente e Oriente nella forma e negli ingredienti”

#nomadism #onthego #newesotic

#beautydecolonization #globetrotteringredients

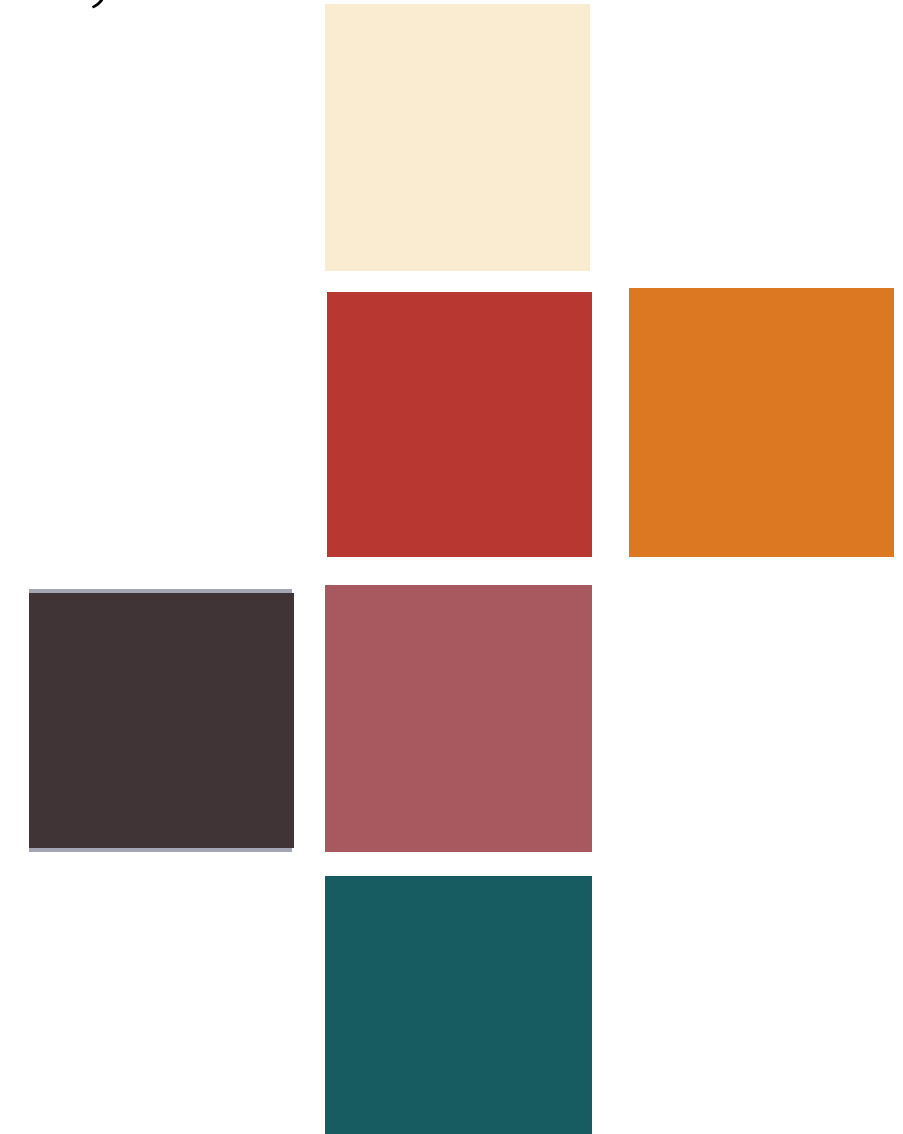
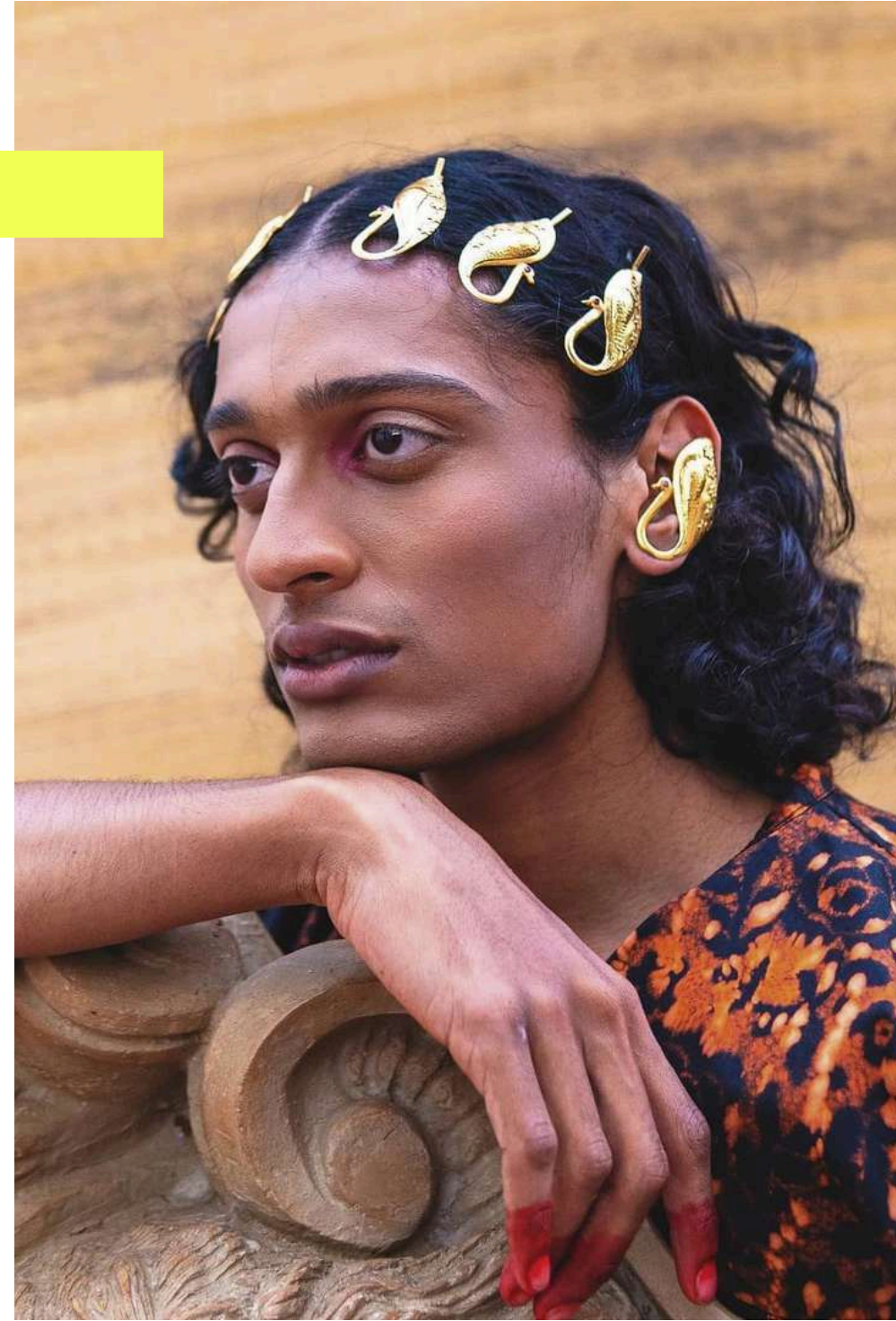
#hopeheritage



Voyage revival

Heritage rebirth

Tonalità del mondo esplorato o sognato che combinano realtà di popoli e tradizioni culturali: burro, senape, gentili marroni, blu stellati, terre bruciate





ON THE GO PROTECTIONSTICK

#nomadism



Phase	Ingredients	INCI	Supplier
A	Dermoil HDE	Isohexadecane, PPG-15 Stearyl Ether	Bregaglio
	Oxypon SP 15	PPG -15 Stearyl Ether	Zschimmer&Schwarz
	Surfac MCTG	Caprylic Capric Trygicerides	Surfachem
	Jeechem NDA-CC	C13-14 Alkane	Vantage
B	Jeenate 3SW	Synthetic wax	Vantage
	Jeenate 5SW	Synthetic wax	Vantage
C	Sorbosil TC 15	Hydrated Silica	PQ Corporation
	Heliopro Zn TG 60	Zinc Oxide, Caprylic/Capric Triglyceride, Polyglyceryl-3 Polyricinoleate	Bregaglio
	Mica Cosmetics C	Mica	Aspanger
D	Fragrance	/	/



NOMAD'S DREAM BLUSH

#beautydecolonization



Phase	Ingredients	INCI	Supplier
A	Jeechem NDA-5	C15-19 Alkane	Vantage
	PureSyn 4	Hydrogenated Poly (C6-14 Olefin)	Sandream Specialties
	Sebumol ODPC	Octyldodecyl PCA	Zschimmer&Schwarz
	Sebumol PGPR	Polyglyceryl-3 Polyricinoleate	Zschimmer&Schwarz
	Sunflower Oil	Helianthus Annuus (Sunflower) Seed Oil	Vantage
	BP-Triluronic® Acid A	Ricinus Communis (Castor) Seed Oil (and) Sodium Hyaluronate (and) Helianthus Annuus (Sunflower) Seed Wax	Vantage
	Jeenate 3SW	Synthetic wax	Vantage
	Jeenate 4SW	Synthetic wax	Vantage
B	Sorbosil TC15	Hydrated Silica	PQ Corporation
	Mica Cosmetics F	Mica	Aspanger
	Majestic Carrot	Mica, Yellow 6 Lake (CI 15985)	Sandream Specialties
C	Strataphix AOS PF	Caprylic/Capric Triglyceride (and) Camellia Sinensis Leaf (and) Lithospermum Erythrorhizon Root Extract (and) Haematococcus Pluvialis Extract (and) Glycyrrhiza Glabra (Licorice) Root Extract	Vantage
	Aroma	/	/

BREGAGLIÒ

Personal Care  

A Surfachem Company